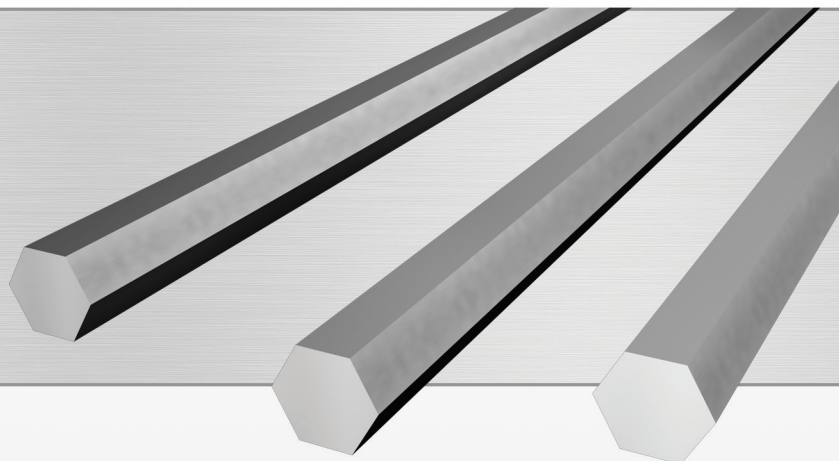




Brasider
Produtos Siderúrgicos

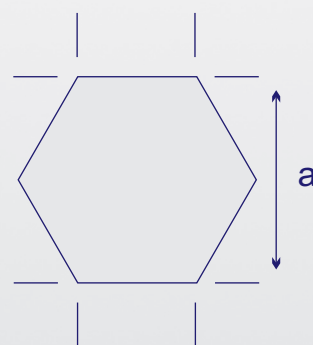


Barras

Barra Sextavada Trefilada

A barra trefilada é obtida por trefilação a frio de barras laminadas e de fio-máquina, produzida segundo as especificações da norma EB 1512/89 e fornecida na tolerância h 11.

Com empenamento máximo de 2mm e acabamento em cantovivo, atende às especificações dos sistemas de eixo de transmissão e seu formato proporciona maior firmeza na utilização de ferramentas para a construção civil.



BITOLAS (a)	PESO LINEAR APROX.
mm	kg/m
4,76	0,15
6,35	0,27
7,93	0,43
9,52	0,62
11,11	0,84
12,70	1,10
14,28	1,39
15,88	1,71
17,46	2,07
19,05	2,47
20,63	2,89
22,22	3,36

Obs.: Barras de 4 a 8 m; comprimentos especiais sob consulta.

BITOLAS (a)	PESO APROX.
mm	kg/m
23,8	13,85
25,40	4,39
26,99	4,95
28,58	5,55
30,16	6,18
31,75	6,85
33,34	7,56
34,93	8,29
36,51	9,06
38,10	9,87
44,45	13,43
50,80	17,54